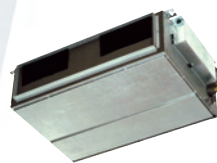
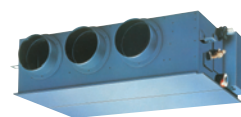


DSAFP

125 R, 165 R,
185 R, 255 R



DSAFP 125/165/185 R



DSAFP 255 R

- Kanalanschlußgeräte für Systeme Multi-Simultan DC Inverter
- mit oder ohne 2 oder 3 Luftabgängen (DSAFP 125/165/185)
- mit 3 Luftabgängen (DSAFP 255)
- Automatische Umschaltung Heizen/Kühlen zu Gewährleistung der Behaglichkeit in punkto Temperatur
- Spezial Funktionen verhindert das Einblasen von kalter Luft im Wärmepumpen und Defrosting Modus
- Infrarot Fernbedienung oder Kabelfernbedienung
- "I Feel" Funktion garantiert besten Klimakomfort, Temperatursensor in der Fernbedienung
- Die Kabelfernbedieung erlaubt eine optimale Bedienung & Diagnose, eine Wochenzeitschaltuhr ist als Erweiterung erhältlich.

- Entfeuchtungsfunktion
- 3-Gebläsestufen, verfügbare externe Pressung von 50 bis 70 Pa (DSAFP 125/165/185) (Fan Boosterbetrieb)
- 3-Gebläsestufen, verfügbare externe Pressung von 50 bis 100 Pa (DSAFP 255) (Fan Boosterbetrieb)
- Einfache Veränderung der verfügbaren Pressung
- Regenerierbare, Waschbare Luftfilter mit Antischimmel, antibakterielle Beschichtung (außer DSAFP 255 R)
- Kondensatwasserpumpe eingebaut
- Dynamische Kältemittelstrom Kontrolle mittel DC Inverter Kompressor, elektronischen Einspritzventils und Fuzzy Logic Managment.

MULTI-SIMULTAN
WÄRMERUPE-UMSCHALTBAR
DC INVERTER

Inneneinheit	230/1/50	DSAFP 125 R5I	DSAFP 165 R5I	DSAFP 185 R5I	DSAFP 255 R5I
Kälteleistung [kW]		3,6	4,7	5,6	7,3
Leistungsaufnahme im Kühlbetrieb [kW]		0,11	0,138	0,138	0,195
Wärmeleistung [kW]		4,2	5,2	6,3	8,0
Leistungsaufnahme im Heizbetrieb [kW]		0,11	0,138	0,138	0,183
Luftleistung innen (m³/s-m³/h)	KG	0,122 - 440	0,111 - 400	0,111 - 400	0,216 - 780
	MG	0,142 - 510	0,167 - 600	0,167 - 600	0,25 - 900
	HG	0,167 - 600	0,243 - 875	0,243 - 875	0,3 - 1 080
Verfügbarer Druck (Pa)	HG	50/70**	50/70**	50/70**	50/100**
	kalt	0,58	0,60	0,60	0,84
Stromaufnahme [A]	warm	0,49	0,60	0,60	0,84
	Entfeuchtung bei kalt [l/h]	1,5	2,3	2,3	3,5
Anzahl der Rohrabzweigungen Ø 200 mm		-	-	-	3
Ø Kälteanschlüsse Bördel-Anschluß FLARE [Zoll]		1/4 - 1/2	1/4 - 1/2	1/4 - 1/2	3/8 - 5/8
Außen Ø Kondensatableitung [mm]		20	20	20	32
Schall-Leistung [dBA]	KG/MG/HG [1]	49 / 52 / 54	42 / 47 / 54	42 / 47 / 54	36 / 39 / 43
	2 m Inneneinheit KG/MG/HG [2]	40 / 43 / 45	33 / 38 / 45	33 / 38 / 45	27 / 30 / 34
		[3]	<20	<20	<20
Dimensionen Inneneinheit (Länge x Tiefe x Höhe) [mm]		266 x 926 x 571	266 x 1132 x 571	266 x 1132 x 571	310 x 1000 x 630
Dimensionen Plenum (Länge x Tiefe x Höhe) [mm]		266 x 926 x 771	266 x 1132 x 771	266 x 1132 x 771	-
Gewicht Inneneinheit / Plenum [kg]		30 / 6	35 / 7,5	35 / 7,5	32

** Werksmontiert/Mit Kabel-Änderung
(1) am Luftaustritt
(2) am Luftaustritt mit Plenum
(3) am Kanalausstritt

Die Schalldruckangaben unserer Produkte wurden entsprechend der europäischen Norm Standard: EN 12102 ermittelt.